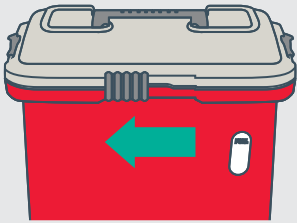
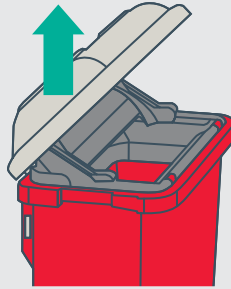


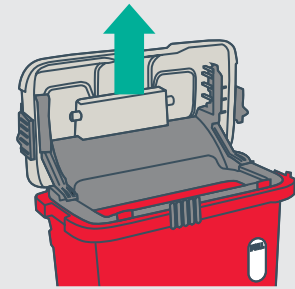
ABRIR



1 Deslice la cerradura frontal para la izquierda

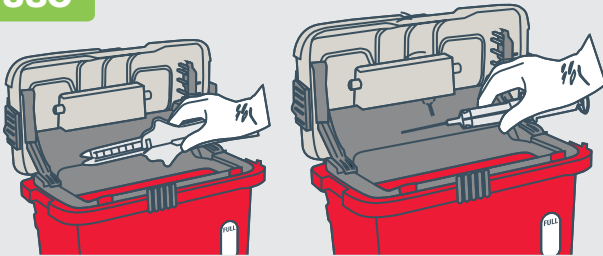


2 Levante la tapa a 45° para una apertura de semi-acceso



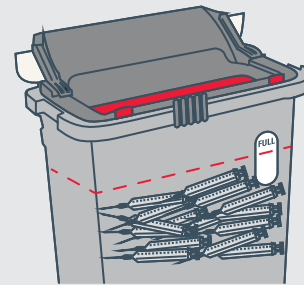
3 Levante la tapa a 90° para una apertura de acceso completo

USO



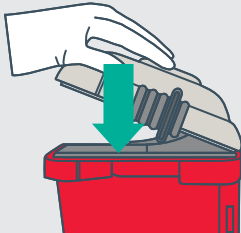
Coloque los objetos apuntando hacia abajo en la apertura.

LLENO

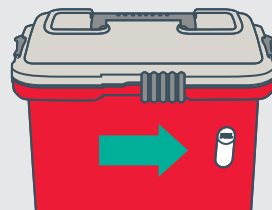


Cuando los objetos corto-punzantes alcanzan el nivel máximo, el contenedor Access Plus está lleno y debe bloquearse y reemplazarse.

CERRAR

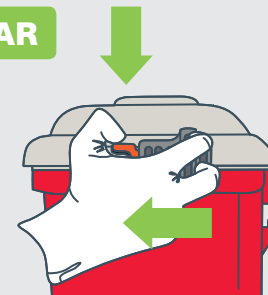


1 Presione la tapa hacia abajo con firmeza.



2 Deslice la cerradura frontal totalmente a la derecha.

BLOQUEAR



ATENCIÓN
Las cerraduras laterales son permanentes!

1 Presione las lengüetas rojas.

2 Deslice las cerraduras totalmente hacia adelante.

Recuerde

Nunca ponga sus manos dentro del contenedor.
Siempre cierre el contenedor antes de moverlo o retirarlo.
No desfigure o escriba en el contenedor.
Siempre deseche objetos corto-punzantes dentro de contenedores apropiados.